

Mobilität Next Level

Sind Sie bereit, Ihre Mobilität zu optimieren?

Sind Sie, als **Konduktorin** interessiert, an einer:

- exklusiven orthopädischen Untersuchung?
- individuellen Ultraschalluntersuchung der Gelenke?
- umfassenden Bewegungsanalyse, 3D Videoanalyse, EMG und Fußdruckmessung?

Dann lassen Sie sich orthopädisch untersuchen und analysieren

Wann ? 06. und 07. Juli 2024

Wo ? Jugendherberge Duisburg
Kruppstraße 9,
47055 Duisburg

Anmeldung (Mo.-Fr.): 01742827073

Das Team

Susan Halimeh
Björn Habermann
Ayman Daoud
Dirk Heinrichs



Deutsche Bluthilfe e. V.

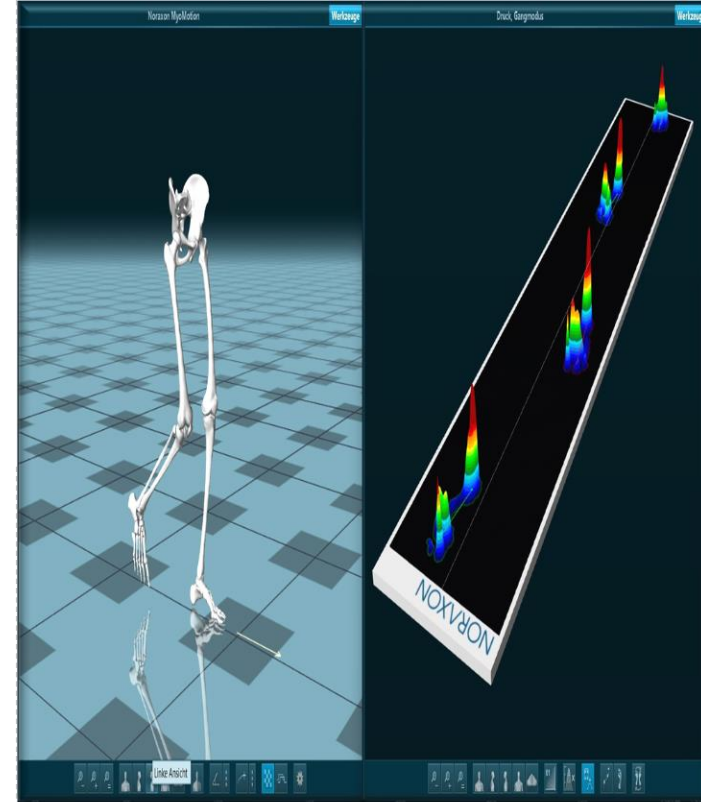
IGH

Interessengemeinschaft
Hämophiler e.V.



DEUTSCHE HÄMOPHILIEGESELLSCHAFT
zur Bekämpfung von Blutungskrankheiten e. V.

Mit freundlicher Unterstützung von
Hematology Research Center GmbH



Damit Sie
zufriedener durch
das Leben gehen